



Lösungen für die Zukunft

**Absaug- u. Entsorgungsanlagen für
Stäube, Späne u. Produktionsabfälle**

BRÜCK - KG
Limburgerstrasse 38-40
D - 65520 Bad Camberg
Tel: +49-6434-94250
Fax: +49-6434-9425-10
Mail: info@brueck-kg.de

www.brueck-kg.de



ABSAUG- UND ENTSORGUNGSANLAGE FÜR BROTABFÄLLE

An Brotschneidemaschinen werden die Endkappen und die durch das Schneiden anfallenden Krümel abgesaugt. Weiterhin sind Aufgabestellen für Brotabfälle verbaut worden.

Die beiden Endkappen fallen direkt nach dem Schnitt in einen im Slicer angebrachten Trichter und werden dort umgehend abgesaugt.

Die beim Schneiden anfallenden Krümel werden mittels 2 Trichter direkt an der Entstehungsstelle erfasst und über das Rohrleitungssystem entsorgt.

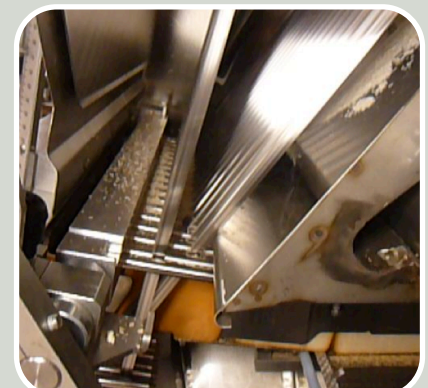
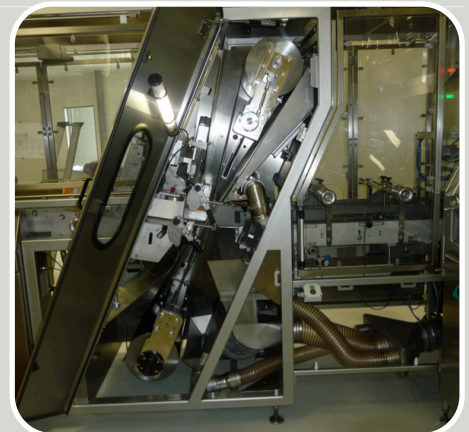
Nachträglich wird das Brot dann noch an der Oberfläche übersaugt, so dass alle Krümel vom Brot entfernt werden.

Anfallende Abfälle, bestehend aus

Endscheiben oder auch aus ganzen Broten, werden in die Aufgabetrichter geworfen und pneumatisch entsorgt. Jede Maschine und Aufgabestelle ist mit einem Einzelrohrsystem inkl. eingebauten Umschaltklappen mit 2 Zyklonen verbunden.

Zum Einen ist ein Zyklon für die Entsorgung und ein VA- Zyklon für die Wiederverwertung vorhanden.

Dem Zyklon für die Wiederverwertung ist eine Mühle für die Brotabfälle nachgeschaltet, welche die anfallenden Brotreste in ca. 10 mm große Teile zerkleinert, so dass diese mittels eines Hochdrucksystems der Wiederverwertung zugeführt werden können.





Absaugen von Abfällen

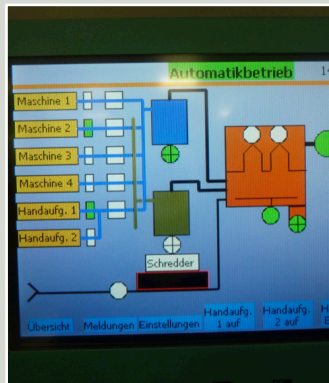
Aufgabestelle für Brotabfälle

Handreinigungssystem

Wiederverwertung mit Brotzerkleinerer und Übergabe für die Wiederverwertung

Jede Maschine oder Abfallstelle kann beliebig der Entsorgung oder der Wiederverwertung zugeführt werden.

Weiterhin wurde ein Handabsaugsystem installiert. Dort können an mehreren Stellen im Reinraum Handsauger angeschlossen werden. Die abgesaugte Luft gelangt über eine Filteranlage, dem Reinsluftventilator und einem nachgeschalteten F 9 – Filter wieder in den Reinraum zurück. Der im Filter anfallende Staub wird direkt über eine Schleuse dem Entsorgungscontainer zugeführt.



Die Effektivität wurde erreicht so dass keine Abfälle mehr aus dem Reinraum transportiert werden müssen.

Es sind keine Wartungsintensive Förderbänder mehr erforderlich aber vor allem konnte die Reinraumqualität verbessert werden, da anfallende Abfälle direkt Entsorgt werden.



Effektivität
beim Entsorgen